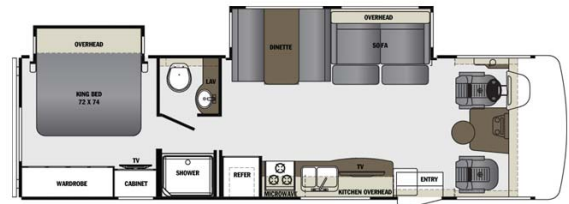


Intégral Erable A30 Slide-Out Canada

Modèle deluxe



| | |
|------------------|---|
| Descriptions | Pour que votre voyage se déroule dans le plus grand confort, ce véhicule luxueux offre de nombreuses fonctionnalités et beaucoup d'espace à une famille de 5 |
| Caractéristiques | <p>Erable A30 Couchages : 5 (idéal pour 2 adultes et 3 enfants) Modèles 2018 Modèles Forest River Geogetown 30X3 2 extensions</p> <p><u>Au 1er janvier 2019</u></p> <p>Erable A30 Couchages : 6 (4 adultes et 2 enfants) Modèles 2018 Modèles Forest River Geogetown 30X3 2 extensions</p> |
| Carburant | Essence |

| | |
|-----------------------------|---|
| Dimensions | <p>Longueur : 10.3 m Largeur : 2.5 m Hauteur : 3.6 m</p> <p><u>Au 1er janvier 2019</u> Longueur : 9.4 m Largeur : 2.5 m Hauteur : 3.8 m</p> |
| Occupant | 5 |
| Réserves | <p>Réservoir carburant : 302 L Réservoir eau propre : 189 L Réservoir eau grise : 158 L Réservoir eau noire : 158 L Réservoir propane : 90 L</p> |
| Lits | <p>Lit arrière : 152 cm x 187 cm Lit sofa : 137 cm x 172 Lit dînette : 111 cm x 208 cm</p> |
| Cuisine | <p>Réfrigérateur Plaque de cuisson 3 brûleurs Four Evier</p> |
| Douche/toilette | <p>Douche Toilettes Alimentation en eau chaude et eau froide</p> |
| Chauffage & Climatisation | <p>Climatisation et chauffage comme dans une voiture Climatisation à l'arrêt par raccordement électrique 110V ou utilisation du groupe électrogène Chauffage à l'arrêt fonctionne au propane mais nécessite un branchement électrique 110V ou utilisation du groupe électrogène</p> |
| Alimentation & Energie | <p>Générateur (groupe électrogène). Permet de faire fonctionner, lorsque le véhicule n'est pas branché au secteur, les prises murales, le micro-ondes, la climatisation et le chauffage. Gaz (propane). Permet de faire fonctionner lorsque le véhicule n'est pas branché au secteur, le réfrigérateur, le chauffe-eau et le chauffage. Branchement "hook up" 110V Batterie auxiliaire. Permet de faire fonctionner les lumières. Cette dernière a une autonomie d'environ 12h et se recharge en roulant ou en étant branché au 110V. Allume-cigare. Pensez à prendre des adaptateurs pour recharger les petits appareils électriques type téléphone ou appareil photo. Chauffe-eau</p> |
| Audio & Connectivités | <p>Radio cd/mp3 TV/lecteur DVD Branchement USB</p> |
| Equipements complémentaires | <p>Caméra de recul 2 extensions Lit au-dessus de la partie conducteur Accessoires pour le camping-car comprenant le premier plein de propane, le produit WC chimique, les tuyaux de raccordement et d'évacuation du véhicule, un adaptateur 110V pour brancher le véhicule dans les campings</p> |
| Equipements optionnels | <p>GPS Siège enfant Kit premium par personne (minimum 2 par véhicule) comprenant l'ensemble couchage (oreillers, taies d'oreiller, sacs de couchage douillettes ou couvertures, draps, serviettes de bain, débarbouillettes et essuie main, cintres), la vaisselle et la batterie de cuisine (assiettes, bols, tasses, verres, couteaux, fourchettes, cuillères, ensemble de casseroles, poêle à frire, pot à thé-café, couteau à découper, plat à four, bols à mélanger ou à salade, passoire), les chaises de jardin, balai et porte poussière, corde à linge, poubelle, chiffons et lavette, mitaine ou poignée à four, ouvre boîte et ouvre bouteille, grille-pain, économiseur, cafetière.</p> |

Ces photos et dimensions ne sont pas contractuelles le renouvellement de la flotte peut entraîner certaines modifications.