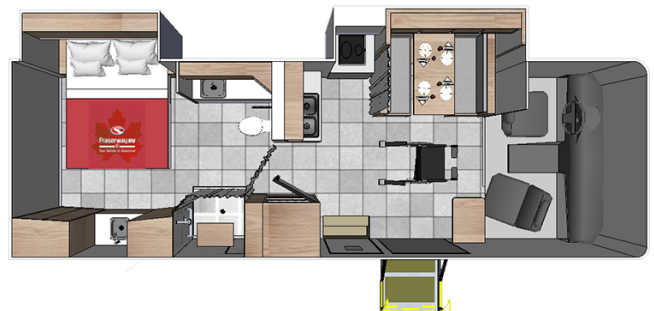


# Intégral Beaver A30 Wheelchair Accessible Canada

Modèle deluxe



<p>Descriptions</p>	<p>Ce camping-car intégral est équipé d'une rampe d'accès électrique, d'une large porte d'entrée et d'un aménagement intérieur spécialement conçu pour nos hôtes à mobilité réduite.</p> <p>Les plans, dimensions et agencements ci-contre du Beaver A 30 Wheelchair Accessible sont indicatifs et peuvent varier, sans préavis.</p>
<p>Caractéristiques</p>	<p><b>Beaver 30 Wheelchair accessible</b>                  Couchages : jusqu'à 4 adultes (4 places assises plus une fixation pour fauteuil roulant)                  Châssis Ford F-53                  Motorisation V10 essence                  Consommation approximative 24-37L/100km                  Transmission automatique                  Régulateur de vitesse  <a href="#">? Visite virtuelle du Beaver 30 Wheelchair accessible par ici.</a></p>
<p>Carburant</p>	<p>Essence</p>

Dimensions	Longueur : 9.45 m Largeur : 2.59 m Hauteur : 3.05 m Hauteur intérieure : 2.03 m
Occupant	4 couchages 4 places assises plus une fixation pour fauteuil roulant  Attention : la table dinette peut amenée à être baissée pour l'installation d'un siège bébé, ce qui empêche l'assise d'adultes autour de la table durant la conduite. Ce qui amène le nombre de place assises à 2 adultes, 1 siège bébé et 1 fauteuil roulant.
Réserves	Réservoir carburant : 303 L Réservoir eau propre : 295 L Réservoir eau grise : 155 L Réservoir eau noire : 155 L Réservoir propane : 68 L
Lits	Lit capucine : 203 x 121 cm Lit dînette : 188 x 106 cm Lit arrière : 190 x 152 cm
Cuisine	Évier (eau chaude et eau froide) Cuisinière Four (propane) Micro-ondes Réfrigérateur
Douche/toilette	Douche Toilettes Alimentation en eau chaude et eau froide
Chauffage & Climatisation	Climatisation et chauffage dans la cabine conducteur Climatisation et chauffage à l'arrêt
Alimentation & Energie	<b>Générateur (groupe électrogène).</b> Permet de faire fonctionner, lorsque le véhicule n'est pas branché au secteur, les prises murales, le micro-ondes, la climatisation et le chauffage. <b>Gaz.</b> Propane <b>Batterie auxiliaire.</b> Cette dernière a une autonomie d'environ 12h et se recharge en roulant. <b>Battery boost.</b> Batterie aidant à recharger rapidement une batterie déchargée. <b>Allume-cigare.</b> Pensez à prendre des adaptateurs pour recharger les petits appareils électriques type téléphone ou appareil photo. <b>Panneau solaire.</b>
Audio & Connectivités	Connexion USB Connexion Bluetooth
Equipements complémentaires	Auvent Caméra de recul Crochets d'attache pour sièges bébé, sièges enfant ou réhausseurs Panneau solaire

Ces photos et dimensions ne sont pas contractuelles le renouvellement de la flotte peut entraîner certaines modifications.